

ÉLÈVE

Les mots de la Résistance

1940-1945

RÉSISTANCE(S)

ET

RÉSISTANT(E)S

EN ANJOU

archives49.fr

 maine_et_loire |  Departement49



ARCHIVES
DÉPARTEMENTALES
DE MAINE-ET-LOIRE

DÉPARTEMENT DE MAINE-ET-LOIRE

 anjou

1



Décrivez cette scène : qui sont ces hommes ?
Où se trouvent-ils ?

2

Combien de mois les Allemands ont-ils occupé le Maine-et-Loire ?

3

À quelle date les premières troupes allemandes sont-elles arrivées en Anjou ?

4

Donnez une définition de la Résistance.

1

« Il n'y a pas plusieurs manières
d'être fidèles à la France »

Que répond ce résistant à cette affirmation du journalisme ?

2

Français,
Le sabotage est
l'ennemi de l'allemand.
Pratiquez-le en veillant
à ne pas vous faire
prendre.

Qui est l'auteur de ce tract ?

3

Complétez cette phrase :

« Résister, c'est d'abord ».

4

Combien de Résistants angevins ont été recensés dans le département ?

1

Quelle est la part des femmes dans la Résistance en Anjou ?

2

Si vous étiez résistant, quel âge auriez-vous probablement ?

3

Quels sont les métiers le plus représentés dans la Résistance ?

4



Quel métier commun exercent ces deux résistants ?

1

Combien de couples sont-ils entrés en Résistance ?

2

La famille Mottay de Seiches a été impliquée dans la Résistance. Combien avaient-ils d'enfants ?

3

UNE OPINION PÉTAINISTE ET GERMANOPHOBE : que signifie ce titre ?

4



Comment s'appelle cet homme ?

Quelle est sa profession ?

De quel réseau de Résistance fait-il partie ?

1

Combien d'élèves de l'école normale ont-ils été tués pendant l'Occupation ?

2



Qui est ce résistant ?

Que signifie JRN ?

3



Quelle est l'opinion politique de cet homme ?

4



Qu'est-il arrivé à ces hommes ?

1



Quel est le nom de cette femme ?

Quel était son pseudo de résistante ?

Citer les actes de résistance qu'elle a mené :

2



À quel réseau appartenait Édith Mottay ?

Quelle particularité présentait-elle pour une résistante ?

3



Comment s'appelle cette femme ?

Quel était son métier ?

Pourquoi a-t-elle été arrêtée et déportée ?

4

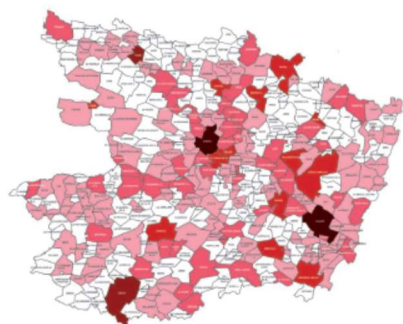
En Anjou, il y a plus de femmes dans la Résistance qu'en moyenne en France.

Vrai ou Faux ?

1

Relevez trois verbes qui caractérisent le rôle joué par la campagne sous l'Occupation.

2



Combien y avait-il de résistants dans la commune où est situé votre collègue ?

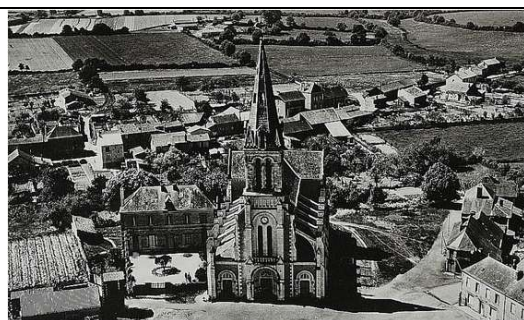
3



Qui est cet homme ?

Quels actes de résistance a-t-il réalisé ?

4

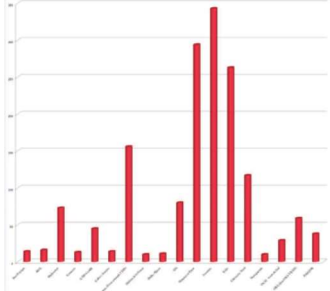



Que représente cette photographie ?

Quelles actions de Résistance a-t-on mené autour de ce village ?

5

La Résistance est plutôt un phénomène plus urbain que rural ? Vrai ou faux ?

PANNEAU 9	LES STRUCTURES
1	Qu'est-ce qu'un réseau de Résistance ?
2	Relevez les principales actions d'un réseau :
3	Nommez au moins trois réseaux implantés dans le Maine-et-Loire :
4	 <p>Quel est le réseau comportant les effectifs les plus importants ?</p>
5	 <p>Qui est cet homme ?</p> <p>Pour quel motif politique a-t-il été déporté ?</p>

1



Comment s'appelle cet homme ?

Quel est le nom du réseau de Résistance qu'il a fondé ?

Que peut-on dire de son épouse ?

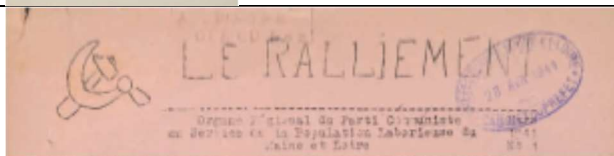
2



Complétez la devise de ce journal résistant :

Ce petit journal parait

3



À quelle opinion politique ce journal clandestin appartient-il ?

4



Que s'est-il passé à Saumur en 1942 ?

1



À quoi servait l'avion Lysander ?

2

Quels objets ont été parachutés à Étriché en mai 1944 ?

3

Qu'est-ce-que le SOE ?

Qui en est le fondateur ?

Quelles sont ses missions ?

4

Quel est le nom du réseau installé en Anjou par Edouard Wilkinson ?

1

En quelle année les sabotages furent-ils les plus nombreux ?

2



Que s'est-il passé sur cette photographie ?

3



Pour quelle raison la Feldkommandantur publie-t-elle cet avis ?

Quelle décision a été prise par le colonnel Kloss ?

Quel est le nom du réseau de résistance responsable de l'attentat évoqué dans cette affiche ?

5



Qui est cet homme ?

Citez deux actes de résistance violente et armée qu'il a organisés :

1



Qui est menacé par ce collaborateur ?

2



Qu'a fait cette femme pendant la Seconde Guerre mondiale ?

3



Quelle action de résistance condamne cet avis allemand ?

4



Qui est caricaturé sur ce tract ?

5

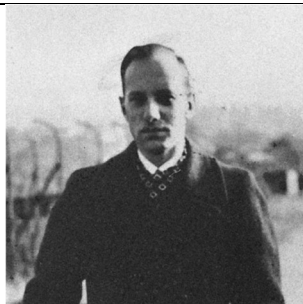
Les Allemands ont interdit aux Français de fêter le 14 juillet et le 11 novembre.
Tous les Angevins ont respecté cet ordre ? VRAI ou FAUX (Justifiez)

1

Qu'est-ce-que la Sipo-SD ?

2

Qui est installé à cette adresse à partir de l'année 1942 ?

3

Comment s'appelle cet homme ?

Quelle fonction occupait-il pendant la Seconde Guerre mondiale ?

4

Comment fut qualifié Paul Wolf à la Libération ? Entourez la bonne réponse.

A – Résistant

B – Allié

C - Collaborateur

5

Selon les Allemands et le régime de Vichy, qui sont les « terroristes » ?

(plusieurs réponses possibles)

A – Les collaborateurs

B – Les anarchistes

C – Les communistes

D- Les gaullistes

1

Quel est le pourcentage de résistants arrêtés pendant la guerre ?

2



Comment s'appelle la prison d'Angers ?

Qui la contrôle entre 1940 et 1944 ?

Qu'arrive-t-il aux résistants emprisonnés ?

3

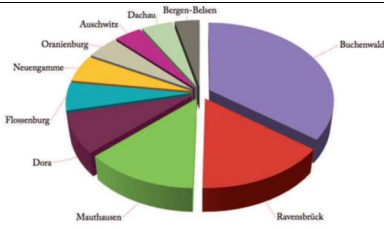
Qu'est-il arrivé à Robert Déan le 5 octobre 1942 ?

4



Que représente cette photographie ? Où a-t-elle été prise ?

1



Quels sont les deux principaux camps où furent déportés les résistants angevins ?

2



À quoi correspond ce signe ?

3

Vers quelle destination part Anna Gautier ?

4



Qui a dessiné cette scène ?

Où se trouvent ces femmes ?

Décrivez ce dessin en quelques mots :

1



À qui appartient cette voiture ?

2

À quelle date le département de Maine-et-Loire a-t-il été libéré ?

3



D'après cette carte, quel obstacle naturel concentre le plus de combats de libération ?

4

L'implication de la résistance locale dans la Libération est limitée.

VRAI ou FAUX

1



Qui est cet homme ?

2

Qui s'installe au pouvoir à Angers le 10 août 1944 ?

3

PROCLAMATION

D'après cette affiche, que rétablissent les résistants dans le Maine-et-Loire ?

4

Citoyens,

La Ville d'Angers est libérée, et, avec elle, plus de la moitié du département, plus de la moitié de la région.

La République est rétablie. Sa devise - Liberté, Egalité, Fraternité - est restaurée.

Le régime de Vichy est abattu. Les lois de Vichy sont abrogées. Les collaborateurs seront châtiés.

Au nom du gouvernement provisoire et de son chef, le général de Gaulle, j'assure, à dater d'aujourd'hui, en qualité de Commissaire de la République, l'administration de la région.

M. MICHEL FOURRE-CORMERAY est nommé préfet du département de Maine-et-Loire. Il est assisté par le Comité départemental de libération, qui tiendra aujourd'hui sa première séance publique.

Complétez les informations manquantes :

Le régime de Vichy est _____.

Les lois de _____ sont abrogées. Les collaborateurs seront châtiés.

Au nom du gouvernement provisoire et de son chef, le général _____, j'assure à dater d'aujourd'hui en qualité de Commissaire de la République, l'administration de la région.